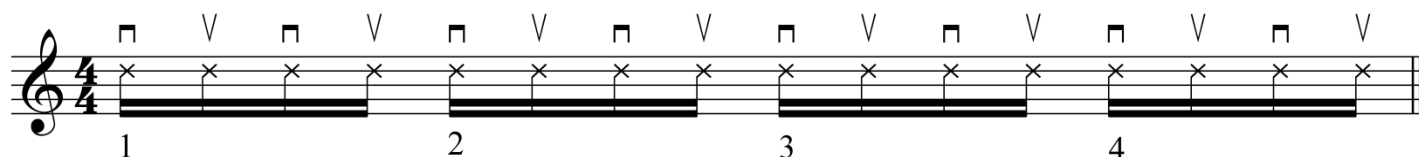


Guitarra Funk

En esta pequeña guía vamos a mostrar los elementos básicos que debemos tener en cuenta a la hora de hacer sonar nuestra guitarra al estilo Funk. Con pocos recursos y precisión iremos armando desde ejemplos simples a algunos más que interesantes. Comenzamos...

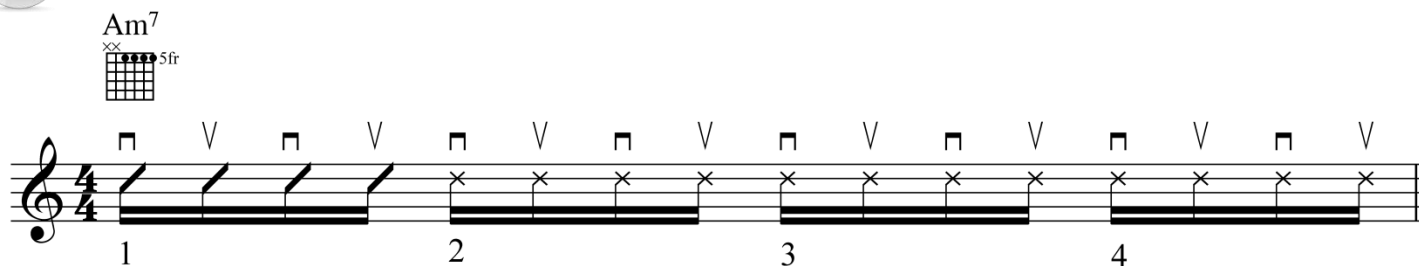
En este ejemplo tenemos la subdivisión rítmica que caracteriza al Funk. Es la subdivisión que llevaría el Hi Hat de la Batería y la cual nosotros deberemos programar en nuestras cabezas ya que serán nuestro patrón esencial para lograr el Groove deseado. La nota escrita con “x” significa nota muerta o muteada y se ejecuta rozando la mano del diapasón suavemente sin llegar a apretar ninguna nota.

1



En este ejemplo incluimos un acorde en el primer tiempo y muteamos los otros tres tiempos.

2



A Tocar

Ahora con lo visto en el ejemplo 2) vamos a tocar un tema con ritmo Funk sobre los cambios típicos de un Blues.

3

Blues Funk

The tablature consists of six lines of music, each with two measures. The chords and fret positions are as follows:

- Line 1: Measure 1 (A7, 5fr), Measure 2 (D9, 4fr)
- Line 2: Measure 1 (A7, 5fr), Measure 2 (A7, 5fr)
- Line 3: Measure 1 (D9, 4fr), Measure 2 (D9, 4fr)
- Line 4: Measure 1 (A7, 5fr), Measure 2 (A7, 5fr)
- Line 5: Measure 1 (E9, 6fr), Measure 2 (D9, 4fr)
- Line 6: Measure 1 (A7, 5fr), Measure 2 (E9, 6fr)

Rhythmic notation includes eighth notes, quarter notes, and rests, with 'x' marks indicating muted notes. Above the first line, there are 'V' symbols indicating a specific rhythmic pattern.

Nota Individual

Otro apartado muy interesante a la hora de tocar Ritmo Funk es la forma de acompañar con notas individuales. Al revés de lo que sería tocar notas en acordes, es decir, en vez de tocar varias notas a la vez se tocaría solo una nota (Single Note). Se la puede tocar como nota muteada o suelta.

4

The image shows a musical exercise for guitar in 4/4 time. The top staff is a standard musical notation with a treble clef and a 4/4 time signature. It consists of two measures of eighth notes. The first measure has notes on the 7th fret, followed by four muted notes (marked with 'x'). The second measure has notes on the 7th fret, followed by four muted notes. The bottom staff is a guitar tablature with a 4/4 time signature. It consists of two measures of fret numbers: 7-7-7-7-x-x-x-x and 7-7-x-7-x-5-5-5. A dashed line labeled 'P.M.' (Palm Mute) spans the first measure of the tablature.

A modo de estudio vamos a ver ahora varios ejemplos de cómo utilizar esta técnica. Todos corresponden a la tonalidad de E9 (E7 – E13 etc.) y se pueden estudiar individualmente o en forma de estudio ya que cada variación va incrementado su dificultad.

5

Single Funk

Lucio Monzon

En los ejemplos 1 al 4 la principal tarea es la de mantener el tempo y las semicorcheas constantemente marcadas con la pua y las notas tocadas asordinadas (P.M.). Estos serian los ejemplos basicos y sencillos pero muy necesarios para formar un buen Groove.

1) E⁹

P.M.-----|

TAB 4/4
7-7-5-5-7-7-X-X-X-X-X-X-X-X-X-X-7-7-5-5-7-7-X-X-X-X-X-X-X-X-X-X-

2)

P.M.-----|

TAB 4/4
7-7-5-5-7-7-X-X-5-5-X-X-7-7-X-X-7-7-5-5-7-7-X-X-7-7-X-X-5-5-X-X-

3)

P.M.-----|

TAB 4/4
7-7-5-7-X-5-X-5-X-X-X-X-7-X-X-X-7-7-5-7-X-5-X-5-X-X-X-X-5-X-X-X-

V V V V